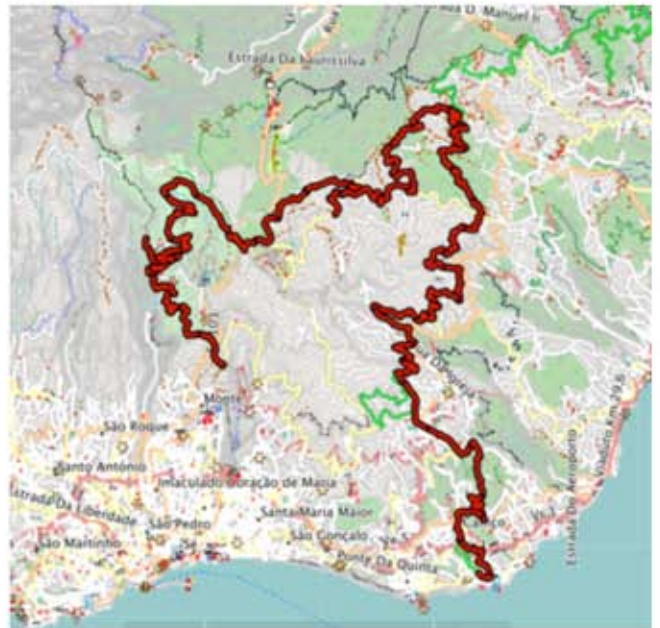


CHÃO DA LAGOA

Pico do Suna

Unsere Tour beginnt bei "Terreira da Luta", von wo wir eine herrliche Aussicht über Sao Gonsalo genießen. Ab jetzt fahren wir stetig aufwärts zum "Montado do Pereiro" durch den "Parque Ecologico do Funchal" und weiter zur Hochebene von "Chao da Lagoa immer wieder auf Trails. Die Strecke zum "Pico do Suna" ist eine technische Herausforderung für die Biker. Entschädigt werden wir durch die Fahrt entlang der "Levada da Serra do Faial" und einer rasanten Abfahrt nach Caniço de Baixo.



Distanz 55.5km
Dauer +- 5 h

Anstieg 1.171 hm
Abstieg 1.915 hm

Off Road 80 %
On Road 20 %

Technik



Kondition

